



ข่าวเศรษฐกิจ การเกษตร

7 จังหวัด ภาคใต้ตอนบน
(จังหวัดชุมพร สุราษฎร์ธานี
นครศรีธรรมราช
ระนอง พังงา
ภูเก็ต และกระบี่)

ปีที่ 25 ฉบับที่ 121 ประจำเดือนมิถุนายน 2566
สำนักงานเศรษฐกิจการเกษตรที่ 8 จังหวัดสุราษฎร์ธานี
สำนักงานเศรษฐกิจการเกษตร กระทรวงเกษตรและสหกรณ์

เลขที่ 131 ถนนราธิบดีเทศบาลเมืองท่าข้าม อำเภอพุนพิน จังหวัดสุราษฎร์ธานี
โทรศัพท์/โทรสาร 077-311-641 เว็บไซต์ <http://www.zone8.oae.go.th>
E-mail : zone8@oae.go.th

วิสัยทัศน์/พันธกิจ

สำนักงานเศรษฐกิจการเกษตรที่ 8



วิสัยทัศน์

เป็นองค์กรนำในการวางแผนจัดทำยุทธศาสตร์ภาคเกษตร เพื่อประสานไปสู่การปฏิบัติ โดยยึดประโยชน์ส่วนรวมและเป็นศูนย์กลางสารสนเทศด้านการเกษตรในภาคใต้ตอนบน

พันธกิจ

1. จัดทำและให้บริการข้อมูลสารสนเทศการเกษตร
2. วิเคราะห์และรายงานสถานการณ์ทางเศรษฐกิจการเกษตรในพื้นที่
3. ประสานการจัดทำและเสนอยุทธศาสตร์มาตรการและแผนพัฒนาการเกษตรและสหกรณ์
4. ศึกษา วิเคราะห์ วิจัยเศรษฐกิจการเกษตรที่สำคัญในระดับท้องถิ่น
5. ติดตามและประเมินผลแผนงาน/โครงการของกระทรวงเกษตรและสหกรณ์
6. สนับสนุนการบริหารงานราชการจังหวัดแบบบูรณาการ (CEO)

ประเด็นยุทธศาสตร์

1. จัดทำยุทธศาสตร์ด้านการเกษตรที่มีการบูรณาการและการประสานไปสู่การปฏิบัติในพื้นที่
2. เป็นศูนย์กลางการบริการข้อมูลสารสนเทศด้านการเกษตร
3. เพิ่มประสิทธิภาพในการปฏิบัติราชการ

ค่านิยมร่วม (SMART OAE)

- S** Specialized : ความเชี่ยวชาญ
M Moral : มีคุณธรรม
A Accountable : มีความรับผิดชอบ
R Rational : มีเหตุผล
T Targetable : มีเป้าหมาย
OAE Office of Agricultural Economics : สำนักงานเศรษฐกิจการเกษตร

วัตถุประสงค์

1. เพื่อให้บุคลากรของ สศช. 8 ได้มีความรู้ทางวิชาการเกี่ยวกับนโยบายและแผนการประเมินผลการจัดทำข้อมูลสารสนเทศการเกษตร และมีผลนำไปสู่การปฏิบัติ
2. เพื่อให้มีข้อมูลสำหรับการเผยแพร่ที่เป็นปัจจุบัน โดยบูรณาการด้านข้อมูลกับหน่วยงานที่เกี่ยวข้อง เพื่อให้ได้ข้อมูลที่เป็นเอกภาพ ทั้งการจัดการฐานข้อมูล และบริการทั้งภายใน และภายนอก
3. จัดหาเอกสารวิชาการให้เพียงพอและทันสมัย สนับสนุนองค์ความรู้ใหม่ ๆ บางสาขา รวมทั้งข้อมูล/นโยบายของรัฐด้านการเกษตรที่ใช้เพื่อการค้นคว้าและอ้างอิง
4. เพื่อให้การบริหารจัดการสำนักงานมีประสิทธิภาพ สามารถจัดทำแผนงาน/งบประมาณได้เองภายใต้การสนับสนุนของ สศก

เดือนมิถุนายน เป็นเดือนที่ ปาล์มน้ำมัน ปริมาณผลผลิตในพื้นที่ออกสู่ตลาดลดลง ยางพารา ปริมาณผลผลิตออกสู่ตลาดเพิ่มขึ้น ขณะที่ไม้ผล เริ่มมีผลผลิตในฤดูออกสู่ตลาดแล้ว

ในฉบับนี้ ท่านจะได้พบกับภาวะการผลิต การตลาด และราคาสินค้าเกษตรที่สำคัญ ณ ไร่นา 7 จังหวัดภาคใต้ตอนบน และข่าวสารกิจกรรมการปฏิบัติหน้าที่ของสำนักงานเศรษฐกิจการเกษตรที่ 8 รายละเอียดต่างๆ ติดตามอ่านได้ในฉบับ

- ❖ บรรณาธิการแถลง 3
- ❖ ภาวะการผลิต การตลาด และราคาสินค้าเกษตรที่สำคัญ
 - ปาล์มน้ำมัน 4
 - ยางพารา 5
- ❖ ตารางราคาสินค้าเกษตรที่สำคัญ ณ ไร่นา
 - พื้นที่ภาคใต้ตอนบนฝั่งอ่าวไทย 6
 - พื้นที่ภาคใต้ตอนบนฝั่งอันดามัน 7
- ❖ บอกล่าข่าว สศท.8
 - สศท.8 ร่วมแลกเปลี่ยนเรียนรู้ เพื่อหามาตรการ และแนวทางการประหยัดพลังงาน กับสำนักงานพลังงานจังหวัดสุราษฎร์ธานี 8
 - สศท.8 ลงพื้นที่ติดตามสถานการณ์ปาล์มน้ำมันและไม้ผล จังหวัดสุราษฎร์ธานี ร่วมกับสำนักวิจัยเศรษฐกิจการเกษตร 8
 - สศท.8 เข้าร่วมสัมมนาระดมความคิดเห็นเกี่ยวกับการกำหนดมาตรการรับซื้อผลปาล์มน้ำมัน 9
 - สศท.8 เข้าร่วมประชุมติดตามสถานการณ์ผลไม้ภาคใต้ ปี 2566 จัดโดยกรมการค้าภายใน กระทรวงพาณิชย์ 9
- ❖ ประชาสัมพันธ์สร้างการรับรู้วัฒนธรรมองค์กร ของกระทรวงเกษตรและสหกรณ์ “HOPE” และสมุดคู่มือวัฒนธรรมองค์กรของสำนักงานเศรษฐกิจการเกษตร ภายใต้แนวคิด "BALANCE“ 10



ที่ปรึกษา : นายนิกร แสงเกต ผอ.สำนักงานเศรษฐกิจการเกษตรที่ 8

นายบรรจบ ชุ้นสุวรรณ ผอ.ส่วนวิจัยและประเมินผล

บรรณาธิการ : นายธีรวัต มณีวัต ผอ.ส่วนสารสนเทศการเกษตร

ผู้ช่วยบรรณาธิการ : นางสาวพัทธวีรญา ไต้สะอาด / นางสาวสุกัญญา ธิบาย

กองบรรณาธิการ : ส่วนสารสนเทศการเกษตร

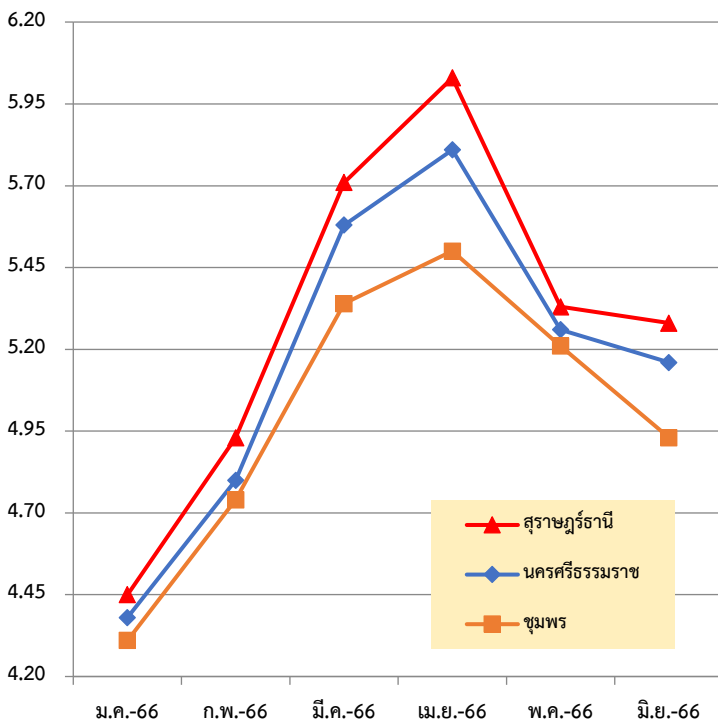
เจ้าของ : สำนักงานเศรษฐกิจการเกษตรที่ 8 เลขที่ 131 เทศบาลเมืองท่าข้าม อำเภอพุนพิน จังหวัดสุราษฎร์ธานี

โทรศัพท์/โทรสาร : 077-311-641 E-mail : zone8@oae.go.th

❖ ปาล์มน้ำมัน

ราคาซื้อขายล่วงหน้าน้ำมันปาล์มดิบมาเลเซียปรับตัวสูงขึ้น เนื่องจากตลาดมีความกังวลถึงปริมาณการปลูกและสต็อกถั่วเหลืองที่ลดลงของสหรัฐอเมริกา และปริมาณผลผลิตปาล์มน้ำมันของมาเลเซียมีแนวโน้มปรับตัวขึ้นจากเดือนพฤษภาคม

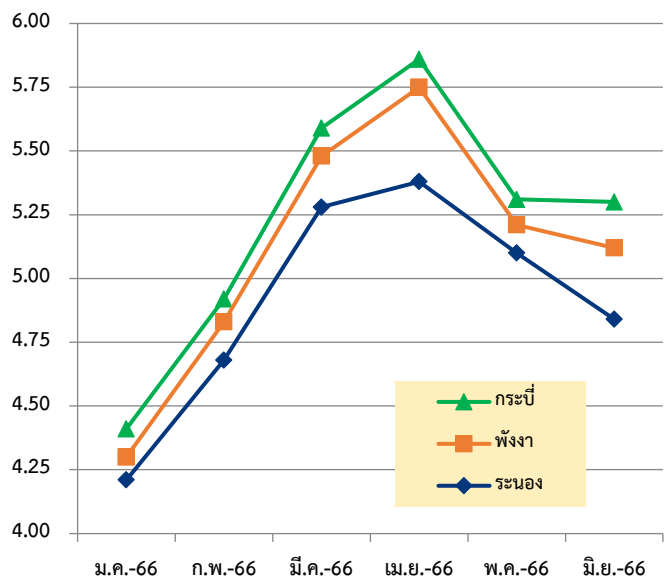
ราคาผลปาล์มน้ำมันทั้งทะลายน้ำหนัก 15 กิโลกรัมขึ้นไป
ที่เกษตรกรขายได้ ณ ไร่นา เดือนมิถุนายน 2566 จังหวัดชุมพร
ราคาเฉลี่ย 4.93 บาท/กก. ลดลงจากเดือนที่ผ่านมาร้อยละ 5.37
จังหวัดสุราษฎร์ธานี ราคาเฉลี่ย 5.28 บาท/กก. ลดลงจากเดือน
ที่ผ่านมาร้อยละ 0.94 จังหวัดนครศรีธรรมราช ราคาเฉลี่ย 5.16
บาท/กก.ลดลงจากเดือนที่ผ่านมาร้อยละ 1.90 รายละเอียดดังภาพที่ 1



ภาพที่ 1 ราคาปาล์มน้ำมัน จังหวัดชุมพร สุราษฎร์ธานี และนครศรีธรรมราช
ที่เกษตรกรขายได้ตั้งแต่เดือนมกราคม 2566 ถึงมิถุนายน 2566



ราคาผลปาล์มน้ำมันทั้งทะลายน้ำหนัก 15 กิโลกรัมขึ้นไป
ไปที่เกษตรกรขายได้ ณ ไร่นา เดือนมิถุนายน 2566
จังหวัดระนอง ราคาเฉลี่ย 5.84 บาท/กก. ลดลงจากเดือน
ที่ผ่านมาร้อยละ 5.10 จังหวัดพังงา ราคาเฉลี่ย 5.12 บาท/กก.
ลดลงจากเดือนที่ผ่านมาร้อยละ 1.73 จังหวัดกระบี่ ราคาเฉลี่ย
5.30 บาท/กก. ลดลงจากเดือนที่ผ่านมาร้อยละ 0.19
รายละเอียดดังภาพที่ 2

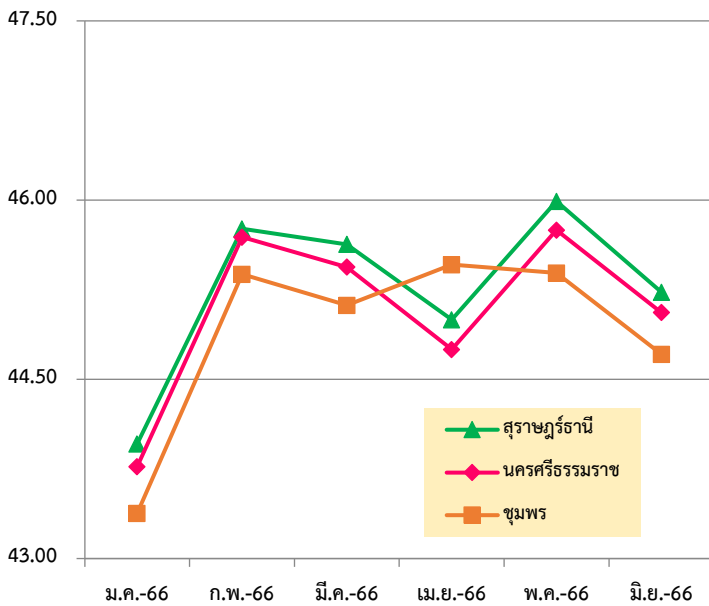


ภาพที่ 2 ราคาปาล์มน้ำมัน จังหวัดระนอง พังงา และกระบี่
ที่เกษตรกรขายได้ตั้งแต่เดือนมกราคม 2566 ถึงมิถุนายน 2566

❖ ยางพารา

ปี 2566 ปริมาณผลผลิตยางพาราภาคใต้ตอนบน จะออกมากในช่วงเดือนมกราคมและธันวาคม โดยมกราคม 2566 ปริมาณผลผลิต 169,192 ตัน คิดเป็นร้อยละ 12.26 และธันวาคม 2566 มีปริมาณผลผลิต 182,700 ตัน คิดเป็นร้อยละ 13.24 ปริมาณผลผลิตจะออกน้อยช่วงเดือนมีนาคมและเมษายน เนื่องจากยางผลัดใบ สำหรับเดือนมิถุนายน 2566 มีปริมาณผลผลิต 101,264 ตัน คิดเป็นร้อยละ 7.33 ส่วนเดือนกรกฎาคม 2566 คาดว่ามีปริมาณผลผลิต 115,196 ตัน คิดเป็นร้อยละ 8.34

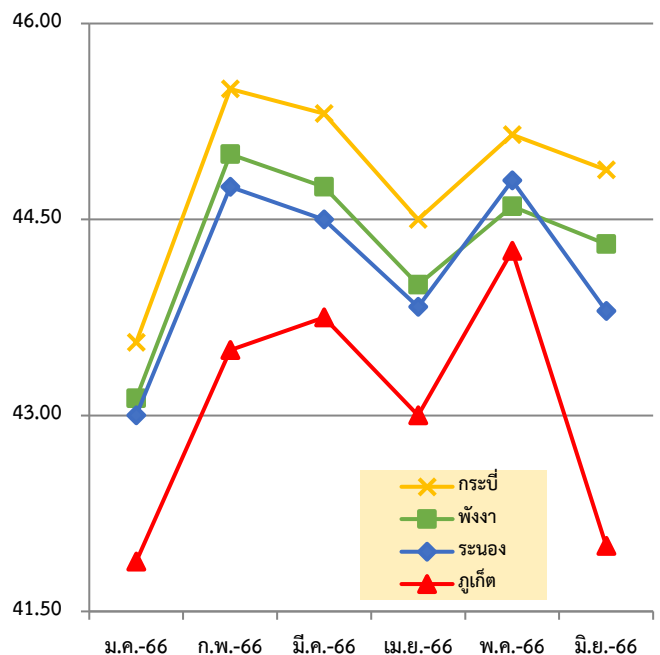
ราคายางพาราแผ่นดิบ ชั้น 3 ที่เกษตรกรขายได้ ณ ไร่นา เดือนมิถุนายน 2566 จังหวัดชุมพร ราคาเฉลี่ย 44.71 บาท/กก. ลดลงจากเดือนที่ผ่านมาร้อยละ 1.50 จังหวัดสุราษฎร์ธานี ราคาเฉลี่ย 45.23 บาท/กก. ลดลงจากเดือนที่ผ่านมาร้อยละ 1.65 จังหวัดนครศรีธรรมราช ราคาเฉลี่ย 45.06 บาท/กก. ลดลงจากเดือนที่ผ่านมา ร้อยละ 1.51 รายละเอียดดังภาพที่ 3



ภาพที่ 3 ราคายางพารา จังหวัดชุมพร สุราษฎร์ธานี และนครศรีธรรมราช ที่เกษตรกรขายได้ตั้งแต่เดือนเดือนมกราคม 2566 ถึงมิถุนายน 2566



ราคายางพาราแผ่นดิบ ชั้น 3 ที่เกษตรกรขายได้ ณ ไร่นา เดือนมิถุนายน 2566 จังหวัดระนอง ราคาเฉลี่ย 43.88 บาท/กก. ลดลงจากเดือนที่ผ่านมาร้อยละ 2.05 จังหวัดพังงา ราคาเฉลี่ย 44.31 บาท/กก. ลดลงจากเดือนที่ผ่านมาร้อยละ 0.65 จังหวัดภูเก็ต ราคาเฉลี่ย 42.00 บาท/กก.ลดลงจากเดือนที่ผ่านมา ร้อยละ 5.11 จังหวัดกระบี่ ราคาเฉลี่ย 44.88 บาท/กก. ลดลงจากเดือนที่ผ่านมา ร้อยละ 0.60 รายละเอียดดังภาพที่ 4



ภาพที่ 4 ราคายางพารา จังหวัดระนอง พังงา และกระบี่ ที่เกษตรกรขายได้ตั้งแต่เดือนเดือนมกราคม 2566 ถึงมิถุนายน 2566

ตารางราคาสินค้าเกษตรที่สำคัญ ณ ไร้ณา

6

ราคาเฉลี่ยสินค้าเกษตรที่สำคัญ ณ ไร้ณา เดือนมิถุนายน 2566 “พื้นที่ภาคใต้ตอนบนฝั่งอ่าวไทย”

รายการ	หน่วย	ก.ค.-65	ส.ค.-65	ก.ย.-65	ต.ค.-65	พ.ย.-65	ธ.ค.-65	ม.ค.-66	ก.พ.-66	มี.ค.-66	เม.ย.-66	พ.ค.-66	มิ.ย.-66	± (%)
		พ.ค. - มิ.ย. 66												
ผลปาล์มน้ำมันทั้งทะลาย นน.> 15 กก.	บาท/กก.	6.72	6.20	5.06	5.21	5.69	4.56	4.31	4.74	5.34	5.50	5.21	4.93	-5.37
มะพร้าวผลแห้งคละ	ร้อยผล	428.13	493.50	281.25	340.00	558.33	672.92	697.92	741.67	800.00	666.67	551.67	362.50	-34.29
ยางพาราแผ่นดิบ ชั้น 3	บาท/กก.	55.83	48.83	43.36	46.03	42.46	42.22	43.38	45.38	45.12	44.46	45.39	44.71	-1.50
ยางพาราแผ่นดิบ คละ	บาท/กก.	53.83	46.83	41.36	43.93	40.46	40.22	41.38	43.38	43.12	42.46	43.39	42.71	-1.57
เศษยางพารา คละ	บาท/กก.	23.51	22.84	21.10	20.25	19.05	19.59	20.07	20.19	20.25	20.19	20.17	20.26	0.45
น้ำยางพาราสด คละ	บาท/กก.	46.88	43.35	38.31	40.93	36.50	37.25	42.25	44.13	43.00	39.00	38.40	40.19	4.66
สุกรขุนพันธุ์ลูกผสม นน.80-100 กก.	บาท/กก.	105.21	110.87	110.75	107.80	104.75	101.00	100.04	89.75	85.75	87.00	81.80	80.09	-2.09
ไก่รุ่นพันธุ์เนื้อ (ราคาฟาร์มอิสระ)	บาท/กก.	45.00	45.00	45.00	45.00	45.00	45.00	45.00	45.00	45.00	-	-	-	-
ไข่ไก่สด เบอร์ 3	ร้อยฟอง	329.79	345.67	362.50	351.17	372.50	371.67	361.67	366.67	366.67	367.78	368.00	366.67	-0.36
น้ำมันดิบ	บาท/กก.	18.00	18.16	18.30	17.72	18.43	18.63	18.05	18.18	18.00	18.10	18.26	19.45	6.52
สารกาแฟโรบัสต้าเกรด A	บาท/กก.	-	-	-	-	-	-	-	-	-	-	-	-	-
สารกาแฟโรบัสต้าคละ	บาท/กก.	-	-	-	-	-	-	73.50	75.00	-	-	-	-	-
ผลกาแฟโรบัสต้าสดคละ	บาท/กก.	-	-	-	-	-	-	-	-	-	-	-	-	-
ผลกาแฟโรบัสต้าตากแห้งคละ	บาท/กก.	-	-	-	-	-	-	30.00	30.00	-	-	-	-	-

รายการ	หน่วย	ก.ค.-65	ส.ค.-65	ก.ย.-65	ต.ค.-65	พ.ย.-65	ธ.ค.-65	ม.ค.-66	ก.พ.-66	มี.ค.-66	เม.ย.-66	พ.ค.-66	มิ.ย.-66	± (%)
		เม.ย. - พ.ค. 66												
ผลปาล์มน้ำมันทั้งทะลาย นน.> 15 กก.	บาท/กก.	6.99	6.37	5.16	5.28	5.85	4.68	4.45	4.93	5.71	6.03	5.33	5.28	-0.94
มะพร้าวผลแห้งคละ	ร้อยผล	416.67	538.33	500.00	516.00	675.00	800.00	825.00	859.38	900.00	850.00	806.33	550.00	-31.79
ยางพาราแผ่นดิบ ชั้น 3	บาท/กก.	56.43	49.36	44.05	46.45	43.15	42.84	43.96	45.76	45.63	45.00	45.99	45.23	-1.65
ยางพาราแผ่นดิบ คละ	บาท/กก.	54.43	47.36	42.05	44.40	41.15	40.84	41.96	43.76	43.63	43.00	44.07	43.23	-1.91
เศษยางพารา คละ	บาท/กก.	24.38	23.68	21.60	21.20	19.58	20.10	20.42	20.50	20.76	20.45	20.26	20.66	1.97
น้ำยางพาราสด คละ	บาท/กก.	47.34	43.77	39.13	41.74	37.65	38.00	42.73	44.70	43.59	39.49	39.10	40.52	3.63
สุกรขุนพันธุ์ลูกผสม นน.80-100 กก.	บาท/กก.	105.25	108.00	107.75	105.00	104.88	100.25	99.88	89.38	86.00	86.00	81.50	79.75	-2.15

รายการ	หน่วย	ก.ค.-65	ส.ค.-65	ก.ย.-65	ต.ค.-65	พ.ย.-65	ธ.ค.-65	ม.ค.-66	ก.พ.-66	มี.ค.-66	เม.ย.-66	พ.ค.-66	มิ.ย.-66	± (%)
		เม.ย. - พ.ค. 66												
ผลปาล์มน้ำมันทั้งทะลาย นน.> 15 กก.	บาท/กก.	6.92	6.28	5.09	5.21	5.77	4.60	4.38	4.80	5.58	5.81	5.26	5.16	-1.90
มะพร้าวผลแห้งคละ	ร้อยผล	513.64	627.00	538.84	590.91	725.00	826.28	856.39	902.78	963.13	946.56	838.22	653.57	-22.03
ยางพาราแผ่นดิบ ชั้น 3	บาท/กก.	56.06	49.30	43.69	46.30	42.69	42.56	43.77	45.69	45.44	44.75	45.75	45.06	-1.51
ยางพาราแผ่นดิบ คละ	บาท/กก.	54.06	47.30	41.69	44.50	40.69	40.56	41.77	43.69	43.94	42.75	43.75	43.06	-1.58
เศษยางพารา คละ	บาท/กก.	24.08	23.58	21.35	20.67	19.24	20.00	20.49	20.42	20.46	20.48	20.35	20.43	0.39
น้ำยางพาราสด คละ	บาท/กก.	47.29	43.77	39.05	41.57	37.43	37.90	42.76	44.66	43.47	39.37	39.19	40.46	3.24
สุกรขุนพันธุ์ลูกผสม นน.80-100 กก.	บาท/กก.	105.00	110.07	108.52	104.45	103.69	101.58	98.63	89.77	85.56	86.68	80.84	79.55	-1.60
ไก่รุ่นพันธุ์เนื้อ (ราคาฟาร์มอิสระ)	บาท/กก.	43.00	43.00	43.00	43.00	43.00	43.00	43.00	43.00	43.00	43.00	43.00	43.00	-
ไข่ไก่สด เบอร์ 3	ร้อยฟอง	345.00	367.00	371.25	378.00	392.50	372.50	355.00	355.00	350.00	347.78	372.00	367.50	-1.21

ตารางราคาสินค้าเกษตรที่สำคัญ ณ ไร้ณา

7

ราคาเฉลี่ยสินค้าเกษตรที่สำคัญ ณ ไร้ณา เดือนมิถุนายน 2566 “พื้นที่ภาคใต้ตอนบนฝั่งอันดามัน”

ระนอง	รายการ	หน่วย	มิ.ย.-65	ก.ค.-65	ส.ค.-65	ก.ย.-65	ต.ค.-65	พ.ย.-65	ธ.ค.-65	ม.ค.-66	ก.พ.-66	มี.ค.-66	เม.ย.-66	พ.ค.-66	มิ.ย.-66	± (%) พ.ค.- มิ.ย. 66
	ผลปาล์มน้ำมันทั้งทะลาย นน.> 15 กก.	บาท/กก.	8.92	6.65	6.09	4.91	4.98	5.61	4.44	4.21	4.68	5.28	5.38	5.10	4.84	-5.10
มะพร้าวผลแห้งคละ	ร้อยผล	625.00	512.50	606.67	400.00	566.67	679.17	700.00	756.25	787.50	800.00	766.67	696.67	425.00	-39.00	
ยางพาราแผ่นดิบ ชั้น 3	บาท/กก.	60.63	55.00	48.30	43.13	46.10	41.75	41.81	43.00	44.75	44.50	43.83	44.80	43.88	-2.05	
ยางพาราแผ่นดิบ คละ	บาท/กก.	58.63	53.00	46.30	41.13	43.50	39.75	39.81	41.00	42.75	42.50	41.83	42.80	41.88	-2.15	
เศษยางพารา คละ	บาท/กก.	24.17	22.30	21.25	20.42	20.20	18.46	18.93	19.69	19.83	20.08	19.97	19.63	19.50	-0.66	
ปลาเบ็ดคละ	บาท/กก.	6.80	6.80	6.80	6.80	6.80	6.80	6.80	6.85	6.80	6.95	7.00	7.00	7.00	-	

พังงา	รายการ	หน่วย	มิ.ย.-65	ก.ค.-65	ส.ค.-65	ก.ย.-65	ต.ค.-65	พ.ย.-65	ธ.ค.-65	ม.ค.-66	ก.พ.-66	มี.ค.-66	เม.ย.-66	พ.ค.-66	มิ.ย.-66	± (%) พ.ค.- มิ.ย. 66
	ผลปาล์มน้ำมันทั้งทะลาย นน.> 15 กก.	บาท/กก.	9.08	6.73	6.18	4.96	5.18	5.68	4.49	4.30	4.83	5.48	5.75	5.21	5.12	-1.73
มะพร้าวผลแห้งคละ	ร้อยผล	731.25	625.00	870.00	591.67	680.00	841.67	945.84	966.67	966.67	983.34	1,033.33	973.33	775.00	-20.38	
ยางพาราแผ่นดิบ ชั้น 3	บาท/กก.	61.00	55.50	48.50	43.19	45.70	42.06	41.88	43.13	45.00	44.75	44.00	44.60	44.31	-0.65	
ยางพาราแผ่นดิบ คละ	บาท/กก.	59.00	53.50	46.50	41.19	43.70	40.06	39.88	41.13	43.00	42.75	42.00	42.60	42.31	-0.68	
เศษยางพารา คละ	บาท/กก.	24.39	23.35	22.58	20.57	19.84	18.65	19.44	19.89	19.92	20.09	20.04	19.94	20.03	0.45	
น้ำยางพาราสด คละ	บาท/กก.	53.00	46.75	43.00	38.38	40.80	36.44	37.13	42.19	43.88	43.00	38.75	38.40	39.88	3.85	
สุกรขุนพันธุ์ลูกผสม นน.80-100 กก.	บาท/กก.	110.00	-	112.50	111.25	109.00	105.00	105.00	100.00	-	-	-	-	-	-	
ไข่ไก่สด เบอร์ 3	บาท/กก.	362.50	350.00	364.00	372.50	374.00	395.00	382.50	380.00	372.50	375.00	390.00	388.00	385.00	-0.77	
ปลาเบ็ดคละ	บาท/กก.	-	-	-	-	-	-	-	-	-	-	-	-	-	-	
มังคุดคละ	บาท/กก.	19.35	17.83	-	-	-	-	-	-	-	-	-	-	24.53	-	

ภูเก็ต	รายการ	หน่วย	มิ.ย.-65	ก.ค.-65	ส.ค.-65	ก.ย.-65	ต.ค.-65	พ.ย.-65	ธ.ค.-65	ม.ค.-66	ก.พ.-66	มี.ค.-66	เม.ย.-66	พ.ค.-66	มิ.ย.-66	± (%) พ.ค.- มิ.ย. 66
	ยางพาราแผ่นดิบ ชั้น 3	บาท/กก.	59.25	53.63	47.20	41.38	43.72	40.88	41.00	41.88	43.50	43.75	43.00	44.26	42.00	-5.11
เศษยางพารา คละ	บาท/กก.	-	-	-	-	-	-	-	-	-	-	-	-	-	-	

กระบี่	รายการ	หน่วย	มิ.ย.-65	ก.ค.-65	ส.ค.-65	ก.ย.-65	ต.ค.-65	พ.ย.-65	ธ.ค.-65	ม.ค.-66	ก.พ.-66	มี.ค.-66	เม.ย.-66	พ.ค.-66	มิ.ย.-66	± (%) พ.ค.- มิ.ย. 66
	ผลปาล์มน้ำมันทั้งทะลาย นน.> 15 กก.	บาท/กก.	9.17	6.85	6.30	5.09	5.25	5.78	4.59	4.41	4.92	5.59	5.86	5.31	5.30	-0.19
มะพร้าวผลแห้งคละ	ร้อยผล	887.50	700.00	1,060.00	800.00	800.00	1,000.00	1,100.00	1,100.00	1,100.00	1,150.00	1,300.00	1,300.00	1,000.00	-23.08	
ยางพาราแผ่นดิบ ชั้น 3	บาท/กก.	61.69	56.00	49.05	43.52	45.97	42.69	42.46	43.56	45.50	45.31	44.50	45.15	44.88	-0.60	
ยางพาราแผ่นดิบ คละ	บาท/กก.	59.69	54.00	47.05	41.52	43.97	40.69	40.46	41.56	43.50	43.31	42.50	43.15	42.88	-0.63	
เศษยางพารา คละ	บาท/กก.	24.80	23.79	23.00	21.19	20.23	19.02	19.89	20.28	20.33	20.39	20.25	20.21	20.32	0.54	
น้ำยางพาราสด คละ	บาท/กก.	53.48	47.21	43.48	38.88	41.10	37.16	37.54	42.52	44.35	43.28	39.25	38.84	40.24	3.60	
กุ้งขาว 51-60 ตัว/กก.	บาท/กก.	158.75	165.00	152.00	143.75	143.00	155.00	163.75	176.25	170.00	152.50	137.50	127.50	121.25	-4.90	
กุ้งขาว 61-70 ตัว/กก.	บาท/กก.	148.75	155.00	140.00	131.25	131.00	148.33	155.00	166.25	163.75	142.50	127.50	122.50	116.25	-5.10	
กุ้งขาว 71-80 ตัว/กก.	บาท/กก.	143.75	143.75	129.00	122.50	121.00	136.67	141.25	147.50	146.25	132.50	120.00	117.50	110.00	-6.38	
ปลาเบ็ดคละ	บาท/กก.	10.00	10.00	10.40	11.00	11.00	11.00	11.25	11.25	11.00	11.00	11.00	11.00	11.00	-	
มังคุดคละ	บาท/กก.	-	-	-	-	-	-	-	-	-	-	-	-	30.00	-	

สศท.8 ร่วมแลกเปลี่ยนเรียนรู้ เพื่อหามาตรการและแนวทางการประหยัดพลังงาน กับสำนักงานพลังงานจังหวัดสุราษฎร์ธานี

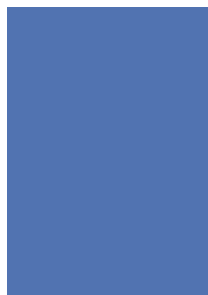


7 มิถุนายน 2566 เวลา 09.30 น. นายนิกร แสงเกตต์ ผู้อำนวยการสำนักงานเศรษฐกิจการเกษตรที่ 8 พร้อมด้วย คณะทำงานประหยัดพลังงาน สศท.8 ร่วมกับ สำนักงานพลังงานจังหวัดสุราษฎร์ธานี โดยนายพีระณัฐ สุขผล นักวิชาการพลังงาน ปฏิบัติการและคณะฯ ร่วมแลกเปลี่ยนเรียนรู้ เพื่อหามาตรการ และแนวทางการประหยัดพลังงาน ให้การใช้พลังงานมีประสิทธิภาพ และเหมาะสม และเพื่อส่งเสริมการดำเนินการตามมาตรการประหยัดพลังงานและส่งเสริมการปรับปรุงประสิทธิภาพการใช้พลังงาน ของหน่วยงานภาครัฐ ไม่ให้เกิดค่ามาตรฐานการใช้พลังงาน รวมทั้ง ติดตามการรายงานผลการใช้พลังงานของหน่วยงานภาครัฐ ณ ห้องประชุมสำนักงานเศรษฐกิจการเกษตรที่ 8 จังหวัดสุราษฎร์ธานี

สศท.8 ลงพื้นที่ติดตามสถานการณ์ปาล์มน้ำมันและไม้ผล จังหวัดสุราษฎร์ธานี ร่วมกับสำนักวิจัยเศรษฐกิจการเกษตร



วันที่ 23 มิถุนายน 2566 ช่วงเช้า นายนิกร แสงเกตต์ ผู้อำนวยการสำนักงานเศรษฐกิจการเกษตรที่ 8 มอบหมาย ให้ นายธีรวัต มณีวัต ผู้อำนวยการส่วนสารสนเทศการเกษตร และนายสรวิชัย สิริโรจนวรรกุล เจ้าหน้าที่งาน สถิติชำนาญงาน ลงพื้นที่ร่วมกับนายฤกษ์ เอี่ยมฐานนท์ ผู้เชี่ยวชาญด้านเศรษฐกิจการแปรรูปสินค้าเกษตรและ อุตสาหกรรมเกษตร พร้อมด้วยนางอภิญญา นະมาตร์ ผู้อำนวยการส่วนวิจัยเศรษฐกิจพืชน้ำมันและพืชตระกูลถั่ว สำนักวิจัยเศรษฐกิจการเกษตร เพื่อติดตามสถานการณ์ ปาล์มน้ำมัน และไม้ผล ในพื้นที่จังหวัดสุราษฎร์ธานี



สศท.8 เข้าร่วมสัมมนาระดมความคิดเห็น เกี่ยวกับการกำหนดมาตรการรับซื้อผลปาล์มน้ำมัน

วันที่ 23 มิถุนายน 2566 ช่วงบ่าย นายนิกร แสงเกตต์ ผู้อำนวยการสำนักงานเศรษฐกิจการเกษตรที่ 8 มอบหมายให้ นายธีรวัต มณีวัต ผู้อำนวยการส่วนสารสนเทศการเกษตร และนายสรายุทธิ สิริโรจนีวรกุล เจ้าพนักงานสถิติชำนาญงาน เข้าร่วมสัมมนาระดมความคิดเห็นเกี่ยวกับการกำหนดมาตรการรับซื้อผลปาล์มน้ำมัน พร้อมกับนายกฤษ เอี่ยมฐานนท์ ผู้เชี่ยวชาญด้านเศรษฐกิจการแปรรูปสินค้าเกษตรและอุตสาหกรรมเกษตร และนางอภิญญา นะมาตร์ ผู้อำนวยการส่วนวิจัยเศรษฐกิจพืชน้ำมัน และพีชตระกูลถั่ว ณ โรงแรมโดมอนด์ พลาซ่า จังหวัดสุราษฎร์ธานี ซึ่งจัดโดยกรมการค้าภายใน กระทรวงพาณิชย์ โดยมี นายวัฒนศักดิ์ เสือเอี่ยม อธิบดีกรมการค้าภายใน เป็นประธานในการสัมมนา



สศท.8 เข้าร่วมประชุมติดตามสถานการณ์ผลไม้ภาคใต้ ปี 2566 จัดโดยกรมการค้าภายใน กระทรวงพาณิชย์

วันที่ 24 มิถุนายน 2566 นายนิกร แสงเกตต์ ผู้อำนวยการสำนักงานเศรษฐกิจการเกษตรที่ 8 มอบหมายให้ นายธีรวัต มณีวัต ผู้อำนวยการส่วนสารสนเทศการเกษตร เข้าร่วมประชุมติดตามสถานการณ์ผลไม้ภาคใต้ ปี 2566 ณ โรงแรมโดมอนด์ พลาซ่า อำเภอเมือง จังหวัดสุราษฎร์ธานี จัดโดย กรมการค้าภายใน กระทรวงพาณิชย์ และมีนายจรินทร์ ลักษณะวิศิษฐ์ รองนายกรัฐมนตรีและรัฐมนตรีว่าการกระทรวงพาณิชย์เป็นประธาน เพื่อติดตามสถานการณ์ผลไม้ภาคใต้ ปี 2566 และรับฟังปัญหาและข้อคิดเห็นจากภาคส่วนต่างๆ





วัฒนธรรมองค์กร

HOPE

ของกระทรวงเกษตรและสหกรณ์

H : Honesty

มีคุณธรรม

ซื่อสัตย์
เสมอภาค

โปร่งใสสามารถตรวจสอบได้

O : Ownership

รับผิดชอบร่วมกัน

มีความรับผิดชอบ
ทำงานเป็นทีมเดียวกัน
มุ่งสู่เป้าหมายเดียวกัน

E : Establish

สร้างสรรค์

กล้าคิด กล้าทำ
กล้านำองค์กร

มีความคิดริเริ่มสร้างสรรค์

P : Prompt to change

พร้อมรับการเปลี่ยนแปลง
พัฒนาตนเองอย่างต่อเนื่อง
ยอมรับฟังความคิดเห็น



We Are Hope
เราคือความหวัง



นายนิกร แสงเกตุ
ผู้อำนวยการสำนักงานเศรษฐกิจการเกษตรที่ 8

สมดุลวัฒนธรรมองค์กร

BALANCE



B : Body healthy and Buddy teamwork

สุขภาพแข็งแรง บัดดีดี ทีมเวิร์คเยี่ยม

A : Activities and Actions with friends and societies

ร่วมกิจกรรม และสานสัมพันธ์ผองเพื่อนและสังคม

L : Love and Happiness with your work and Leave Legacy

รักและสุขในงานที่ทำ พร้อมสร้างสรรค์ผลงาน

A : Award Achievement

ให้รางวัลทุกความสำเร็จที่ทำได้

N : Necessary Spending, Saving and Starting Investment

ใช้จ่ายอย่างรอบคอบ เก็บออม และเริ่มลงทุน

C : Care of Family Your self and Social responsibility

รักตนเอง ดูแลครอบครัว และรับผิดชอบต่อสังคม

E : Education endless

ใฝ่หาความรู้และเป็นผู้เรียนรู้ตลอดชีวิต



นายนิกร แสงเกตุ

ผู้อำนวยการสำนักงานเศรษฐกิจการเกษตรที่ 8